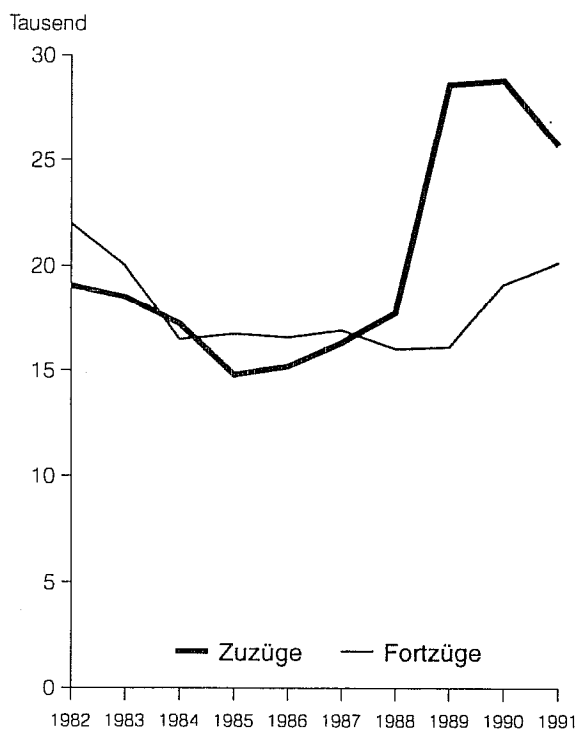


A III 1 - vj 2/92
Ausgegeben im Januar 1993
Einzelpreis: 3,-

Wanderungen im 2. Vierteljahr 1992

Wanderungen über die Landesgrenze
1982 bis 1991



Herausgeber:

Statistisches Landesamt
Saarland

Hardenbergstr. 3, W-6600 Saarbrücken
Tel.: (0681) 505-935
Telefax: (0681) 505-921
Btx: + 2039560 #

Nachdruck, auch auszugsweise, nur mit
Quellenangabe gestattet

1. Wanderungen nach Kreisen

Stadtverband Landkreis	Zuzüge	Fortzüge	Wanderungen über die Landesgrenze		Binnenwanderung		Wanderungs- gewinn (+) bzw. -verlust (-)
			Zuzüge	Fortzüge	Zuzüge	Fortzüge	
Saarbrücken	4 225	4 034	1 792	1 666	2 433	2 368	+ 191
Merzig-Wadern	1 371	1 046	483	426	888	620	+ 325
Neunkirchen	1 841	1 519	518	430	1 323	1 089	+ 322
Saarlouis	3 858	3 349	1 939	587	1 919	2 762	+ 509
Saarpfalz-Kreis	1 851	1 682	835	879	1 016	803	+ 169
St. Wendel	1 119	923	459	326	660	597	+ 196
Saarland	14 265	12 553	6 026	4 314	8 239	8 239	+ 1 712

2. Zu- und Fortzüge über die Grenzen des Saarlandes

Herkunft bzw. Ziel	Zuzüge				Fortzüge				Wanderungsgewinn (+) bzw. -verlust (-)			
	Personen		darunter Erwerbs- tätige		Personen		darunter Erwerbs- tätige		Personen		darunter Erwerbs- tätige	
	zus.	männl.	zus.	männl.	zus.	männl.	zus.	männl.	zus.	männl.	zus.	männl.
Schleswig-Holstein	98	53	10	8	55	40	31	25	+ 43	+ 13	- 21	- 17
Hamburg	26	15	8	4	35	22	16	11	- 9	- 7	- 8	- 7
Niedersachsen	287	144	58	36	137	70	51	31	+ 150	+ 74	+ 7	+ 5
Bremen	7	3	4	2	24	20	4	2	- 17	- 17	-	-
Nordrhein-Westfalen	301	154	133	85	411	249	158	98	- 110	- 95	- 25	- 13
Hessen	233	128	96	65	286	141	148	82	- 53	- 13	- 52	- 17
Rheinland-Pfalz	787	393	333	202	936	467	343	199	- 149	- 74	- 10	+ 3
Baden-Württemberg	465	240	188	113	611	309	244	144	- 146	- 69	- 56	- 31
Bayern	205	109	95	56	329	176	159	96	- 124	- 67	- 64	- 40
Berlin	80	45	30	19	97	54	29	21	- 17	- 9	+ 1	- 2
davon:												
Berlin/West	73	42	26	17	75	40	24	16	- 2	+ 2	+ 2	+ 1
Berlin/Ost	7	3	4	2	22	14	5	5	- 15	- 11	- 1	- 3
Brandenburg	55	23	13	6	19	11	7	5	+ 36	+ 12	+ 6	+ 1
Mecklenburg-Vorpommern	19	15	11	9	12	7	2	1	+ 7	+ 8	+ 9	+ 8
Sachsen	47	24	21	15	77	51	42	32	- 30	- 27	- 21	- 17
Sachsen-Anhalt	36	20	15	13	25	14	8	5	+ 11	+ 6	+ 7	+ 8
Thüringen	13	5	5	2	28	19	11	10	- 15	- 14	- 6	- 8
Bundesgebiet zusammen	2 659	1 371	1 020	635	3 082	1 650	1 253	762	- 423	- 279	- 233	- 127
davon:												
bisherige Bundesrepublik	2 482	1 281	951	588	2 899	1 534	1 178	704	- 417	- 253	- 227	- 116
bisherige DDR	177	90	69	47	183	116	75	58	- 6	- 26	- 6	- 11
Ausland und unbek. Ausland	3 354	2 138	581	480	1 232	806	419	308	+ 2 122	+ 1 332	+ 162	+ 172
davon:												
Europa	2 525	1 542	541	451	904	570	392	288	+ 1 621	+ 972	+ 149	+ 163
Afrika	365	283	7	5	123	95	7	5	+ 242	+ 188	-	-
Amerika	99	65	18	13	54	25	10	6	+ 45	+ 40	+ 8	+ 7
Asien	357	242	11	8	142	111	9	8	+ 215	+ 131	+ 2	-
Australien	8	6	4	3	9	5	1	1	- 1	+ 1	+ 3	+ 2
unbekanntes Ausland	-	-	-	-	-	-	-	-	-	-	-	-
Ungeklärt und ohne Angabe	13	11	4	4	-	-	-	-	+ 13	+ 11	+ 4	+ 4
INSGESAMT	6 026	3 520	1 605	1 119	4 314	2 456	1 672	1 070	+ 1 712	+ 1 064	- 67	+ 49